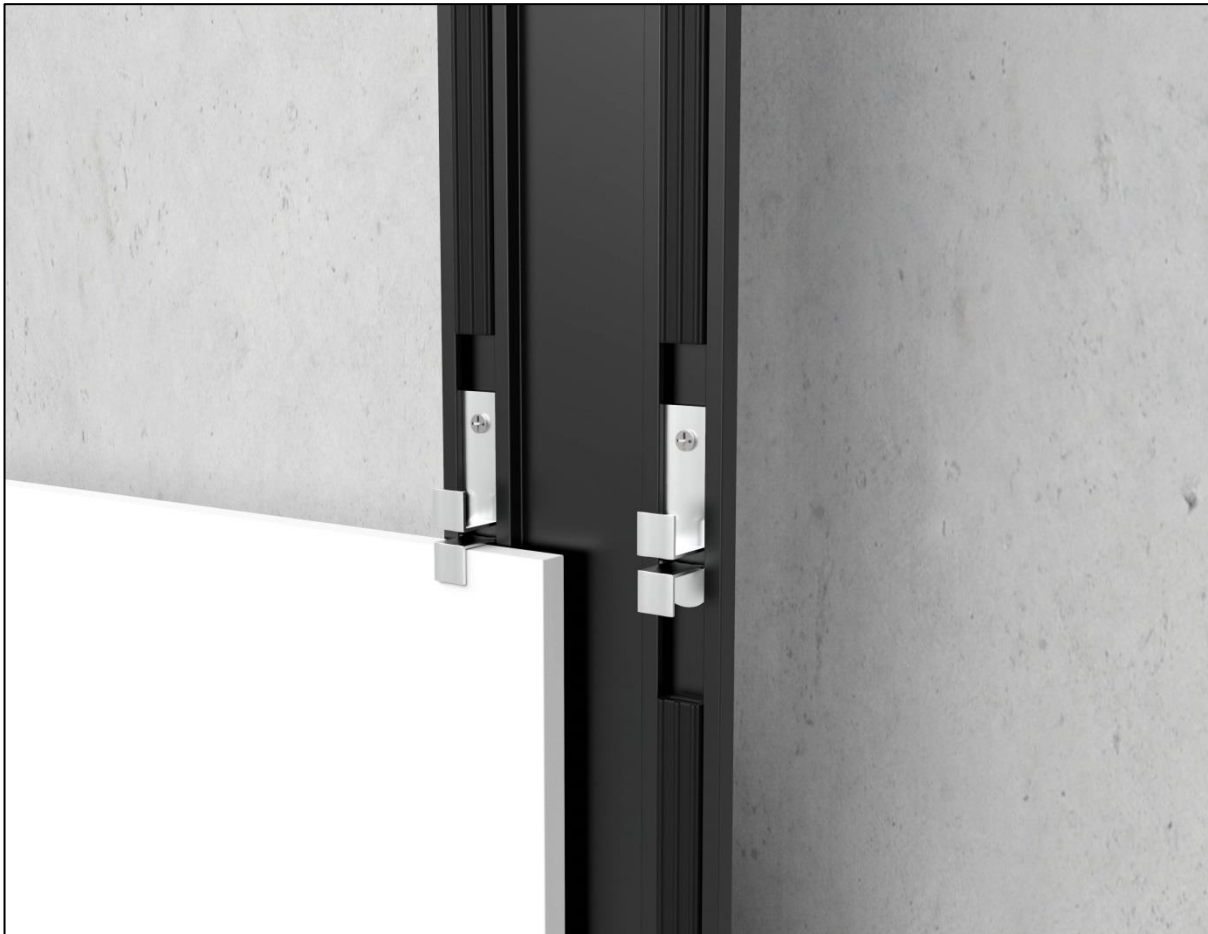
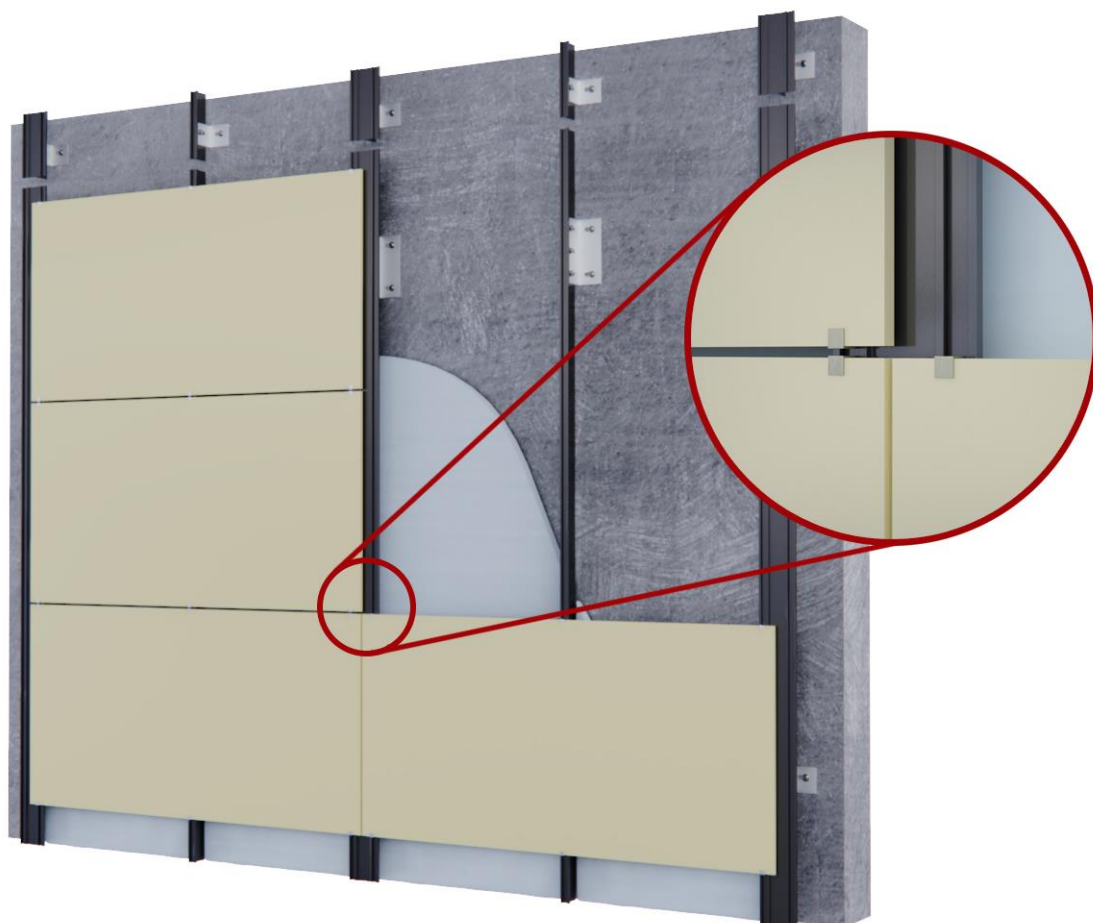


سیستم نصب خشک نمایان (Visible):

این روش یکی از مطمئن‌ترین روش‌های نصب سرامیک‌های پرسلان به روش خشک است و به جهت مزایای متعددی همچون سرعت بالای اجرا و قابلیت رگلاژ و همچنین سهولت تعویض سرامیک، به طور گسترده مورد استفاده قرار می‌گیرد. در این روش، بست به گونه‌ای نصب می‌شود که سرامیک در داخل آن قرار گرفته و مهر شود. بست به زیرسازی آلومینیومی مطابق شکل زیر متصل می‌شود. بست‌ها از جنس استیل ضد زنگ بوده و برای جلوگیری از جلب توجه، می‌توان آن‌ها را با رنگ‌های کوره‌ای متناسب با رنگ سرامیک رنگ نمود.



سیستم نصب نمایان



پراکت



پروفیل تک قائم T شکل



پروفیل دوبل قائم T شکل



لاستیک ضربه گیر EPDM

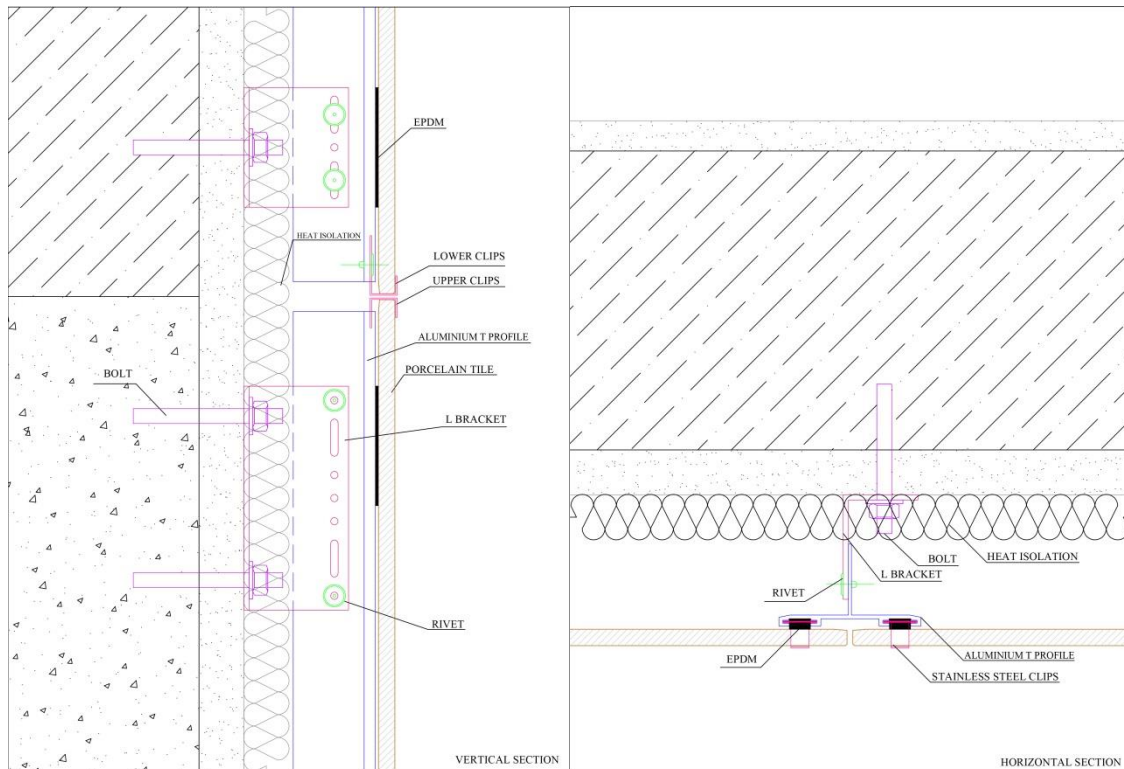


کلیپس تختانی



کلیپس فوقانی

اجزای سیستم نصب نمایان



دیتیل سیستم نصب نمایان

مرحل نصب سیستم نمایان (Visible) عبارت است از:

- ۱- تهیه نقشه کارگاهی براساس وضعیت موجود نمای ساختمان
- ۲- در صورت لزوم، اجرای زیرسازی فولادی (قوطی کشی فولادی) جهت برطرف نمودن بی نظمی‌های ابعادی ساختمان
- ۳- پس از طراحی المان‌های نما، بر اساس طرح به دست آمده، براکت‌ها به وسیله بست‌های مکانیکی به دیوار پشتیبان یا زیرسازی فولادی متصل می‌شوند.
- ۴- در این مرحله پوشش عایق مناسب بر روی دیوار پشتیبان اجرا می‌شود.
- ۵- پس از آن پروفیل‌های قائم بر روی براکت‌ها به فاصله تقریبی ۱۰ سانتی‌متر از نمای ساختمان متصل شده و به صورت شاغولی نصب می‌شوند. حداکثر فاصله محور به محور پروفیل‌های قائم از یکدیگر ۶۰ سانتی‌متر است.
- ۶- لاستیک‌های ضربه گیر (EPDM) در محل شیار پروفیل قائم جایگذاری می‌شوند.
- ۷- کلیپس‌های تحتانی در محل شیار پروفیل قائم قرار گرفته و به آن پیچ می‌شوند.

- ۸- با در نظر گرفتن مبحث پدافند غیرعامل و به منظور جلوگیری از سقوط سرامیک ها از نما، باید تمامی سطح پشت سرامیک ها با استفاده از مش فایبرگلس و چسب مناسب مسلح گردند.
- ۹- سرامیک ها بر روی کلیپس های تحتانی قرار گرفته و سپس کلیپس های فوقانی در شیار پروفیل و بر روی سرامیک قرار می گیرند.
- ۱۰- اجرای سرامیک های بعدی با ایجاد فاصله ۴ تا ۸ میلی متری بین سرامیک ها انجام می پذیرد.
- ۱۱- نما به وسیله تکرار این فرایند ساخته می شود.

توصیه می شود پروفیل های قائم در تراز طبقات، قطع شده تا هر بخش عملکردی جداگانه از سایر بخش ها داشته باشد.



۲



۱



۴



۳



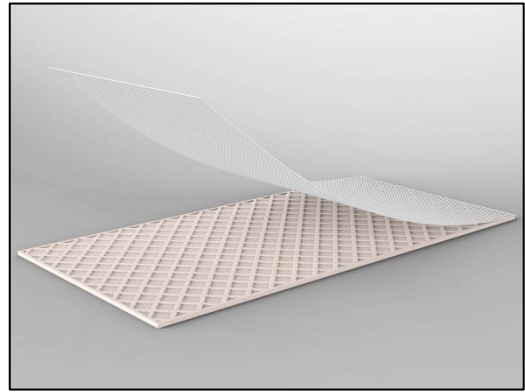
۶



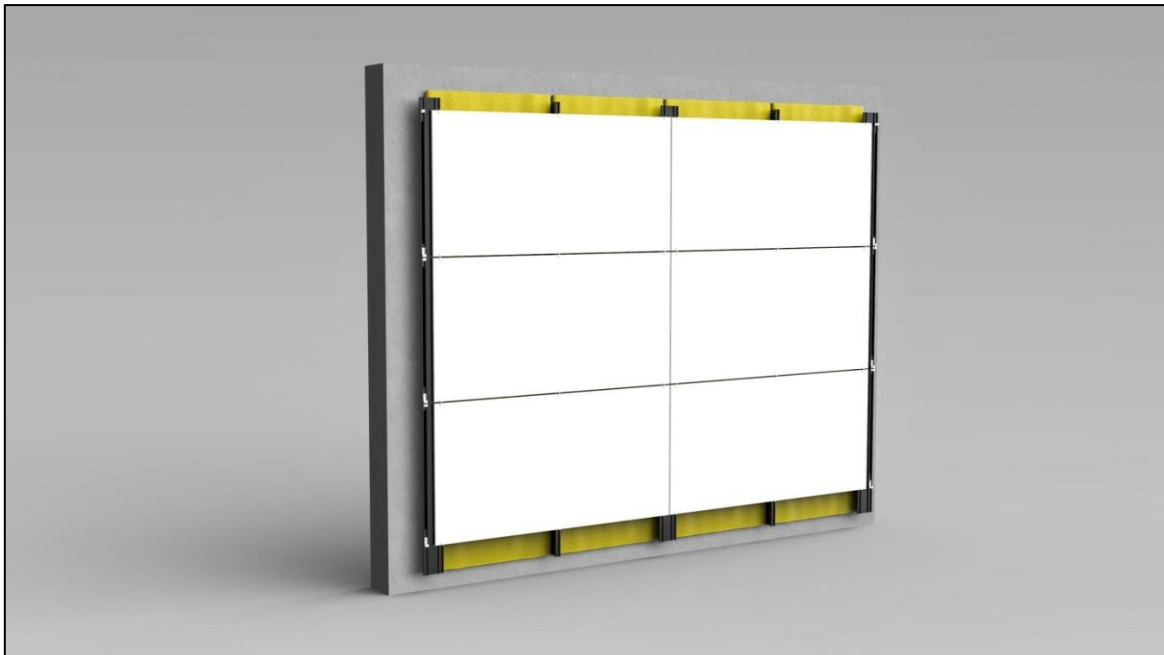
۵



۸

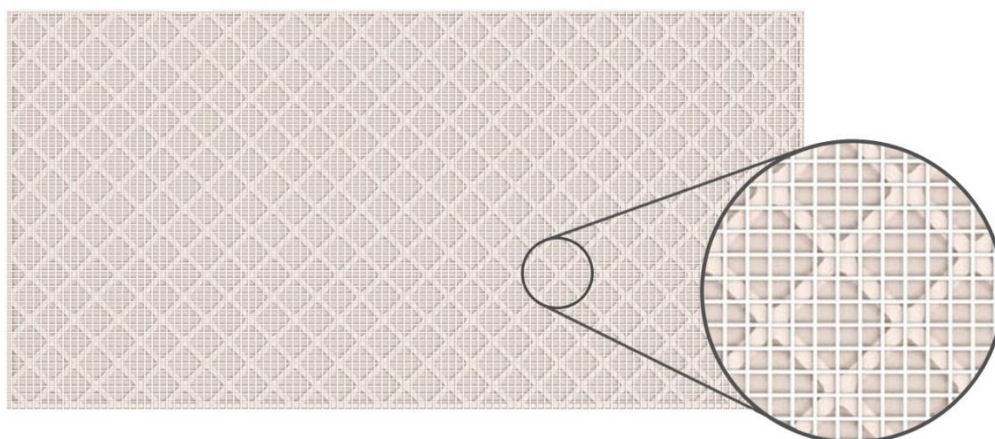


۷



۹

مراحل نصب سیستم نمایان



Fiberglass Mesh
Grid Size: 5*5 mm
Weight: 70-80 gr/m²

سرامیک تقویت شده با مش فایبرگلس